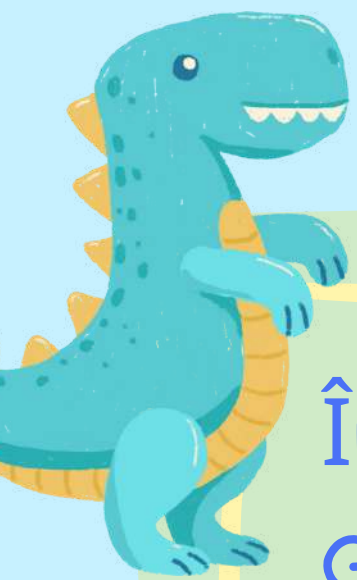


ÎNSCRIERE NIVEL ANTEPREȘCOLAR/PREȘCOLAR LA GRĂDINIȚA CU PROGRAM PRELUNGIT NR.2 TÂRGOVIȘTE - NIVEL ANTEPREȘCOLAR

2



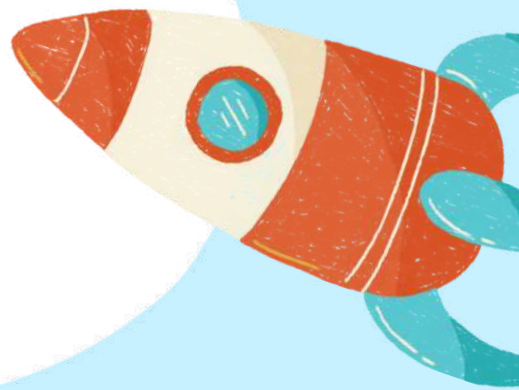

Înscrierile se vor efectua la sediul
Grădiniței cu program prelungit
Nr2, Târgoviște de pe strada Radu
Vărzaru Armașu, Nr.9A






PROGRAM ÎNSCRIERI

LUNI-VINERI
ORELE 8:30-11:30 ȘI
13:30-17:30



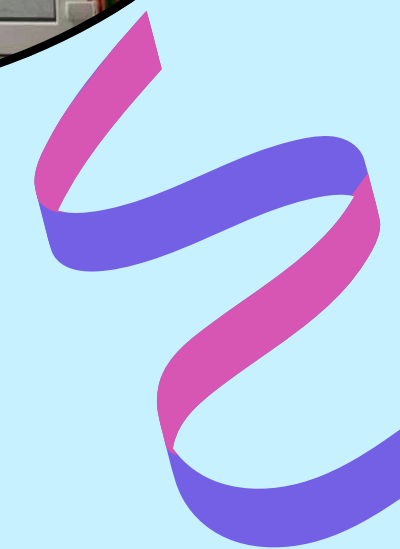
LA GRĂDINIȚA CU
PROGRAM PĂRĂLUNGIT,
NR2, TÂRGOVIȘTE
ȘI PĂRĂCOLĂR
STR. RADÚ VĂRZĂRU
ARMAȘU,9A

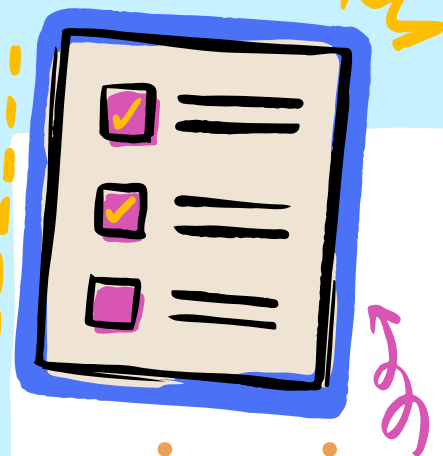




Documente necesare Înscrierii:

- *2 dosare de plastic:
- a) cerere tip de înscriere:
(https://cdn.edupedu.ro/wp-content/uploads/2025/03/202503061413-CERERE-TIP_ANTEPRESCOLAR_2025.pdf
https://cdn.edupedu.ro/wp-content/uploads/2025/03/202503061414-CERERE-TIP_PRESCOLAR_2025.pdf)
- b) copie de pe certificatul de naștere al copilului;
- c) copie de pe actele de identitate ale părinților/reprezentantului legal;
- d) adeverință de angajat pentru fiecare dintre părinți/reprezentantul legal sau adeverință privind perioada concediului de creștere și îngrijire a copilului, pentru tipul de program prelungit, respectiv pentru înscrierea în învățământul antepreșcolar;

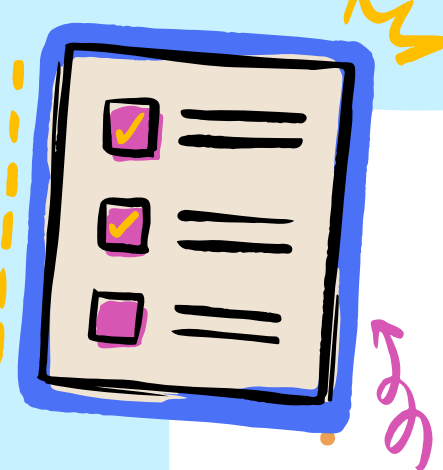




Documente necesare Înscrierii:

- e) Pentru părinții divorțați - Hotărârea judecătorească care face dovada modului în care se exercită autoritatea părintească și la care dintre ei a fost stabilită locuința minorului;
- f) declarație olografă (scrisă de mână și semnată) de către celălalt părinte (în cazul divorțului/necăsătoriei) prin care își exprimă acordul cu privire la înscrierea copilului la acea unitate de învățământ;
- h) alte documente doveditoare (certIFICATE de căsătorie, documente medicale, sentință judecătorească – unde este cazul).





Documente necesare Înscrierii:

DOCUMENTE doveditoare care fac obiectul criteriilor generale de de-partajare (daca este cazul) cum ar fi, dar fără a se limita la acestea:

- decizie pensionare părinte;
- certificat de handicap părinte;
- certificat de handicap copil și/sau certificate de orientare școlară și profesională eliberat de CJRAE/CMBRAE;
- document care dovedește că ante/preșcolarul beneficiază de tutelă sau de o măsură de protecție specială;
- adeverință care atestă că unul dintre părinți/reprezentatul legal al copilului urmează o formă de învățământ la zi;
- certificate de naștere frați/surori în cazul familiilor numeroase (3 sau mai mulți copii);
- alte documente, după caz.





Documente necesare Înscrierii:

La dosarul de înscriere se adaugă, la începutul anului școlar, următoarele:

a) adeverință de la medicul de familie în care se menționează că respectivul copil este sănătos clinic; adeverința este necesară în prima zi de prezentare a copilului în unitatea de învățământ;

b) avizul epidemiologic/ dovada de vaccinare întocmit(ă) conform prevederilor elaborate de Ministerul Sănătății, cu privire la intrarea copilului în colectivitate, eliberat (ă) de medicul de familie al copilului înainte de a începe frecventarea unității



ETAPA DE
REÎNSCRIERI
19 - 23 mai 2025

ETAPA I
26-30 mai 2025
(colectarea cererilor)

ETAPA II
16 - 20 iunie 2025
(colectarea cererilor)

ETAPA DE
AJUSĂRI
18-28 august 2025

AFIȘAREA REZULTATELOR ȘI A LOCURILOR LIBERE RĂMASE
DUPĂ PRIMA ETAPĂ DE ÎNSCRIERE: 13 IUNIE 2025, ORA 14:00
DUPĂ A DOUA ETAPĂ DE ÎNSCRIERE: 7 IULIE 2025, ORA 14:00
DUPĂ ETAPA DE AJUSTĂRI: 29 AUGUST 2025, ORA 14:00



GRĂDINIȚA
TÂRGOVIȘTE 2
CU PROGRAM PRELUNGIT

